

Super DigitroniK Line SDC35/36

数字指示调节器

CE认证 (EN61010-1
EN61326-1)

先进的程序控制器
集多功能与高精度于一体



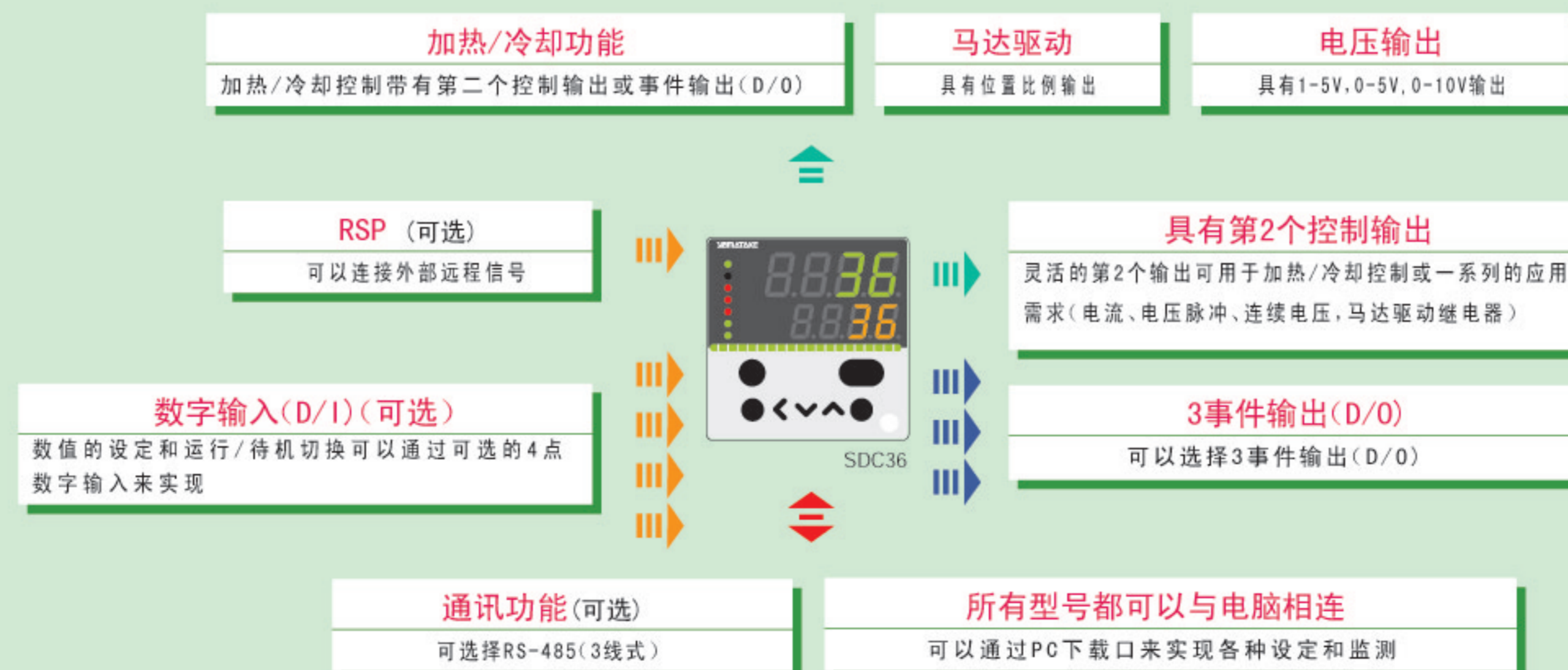
创新风格

新一代控制器

综合了新算法，高精度（ $\pm 0.1\%FS$ ），高速采样周期（0.1s）。
先进的功能改进了稳定性和干扰响应速度。



SDC35/36具有多种输入和输出, 能实现多种应用需求。



操作与监控

易于观察的显示与可操作性

宽大且易使用的双层七段显示

可靠的可见度保证了一段距离外也能看清。
PV值、SP值及其他值清晰地显示在两行显示屏上。



定制参数键

SDC35/36提供“para”键作为用户定制键。
最多8个参数可以分配。
该键用来存取和监视常用参数,不需进入菜单。

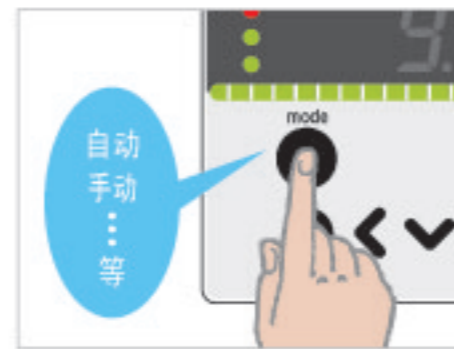


最多可以分配
8种参数

“MODE”键方便地改变操作模式

通过按“MODE”键可以简单地切换操作模式。

- 自动/手动、运行/待机、远程SP/内部SP、接点锁取消等。



软件

利用多种软件功能来实现新的设定方法和操作方式

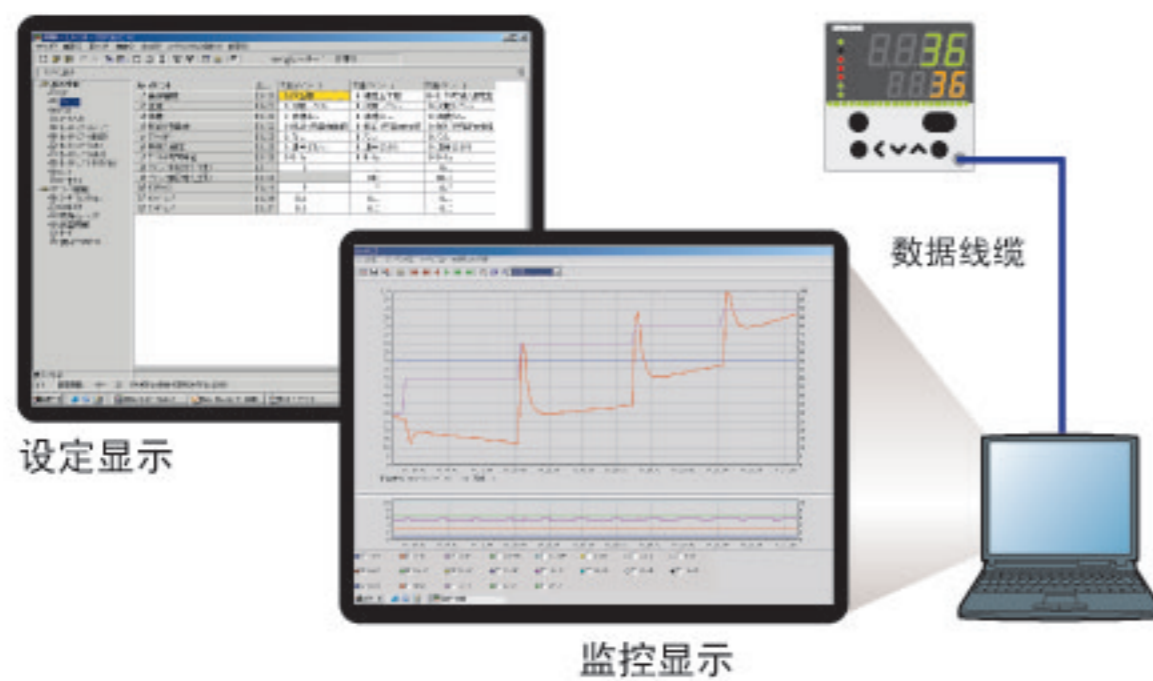
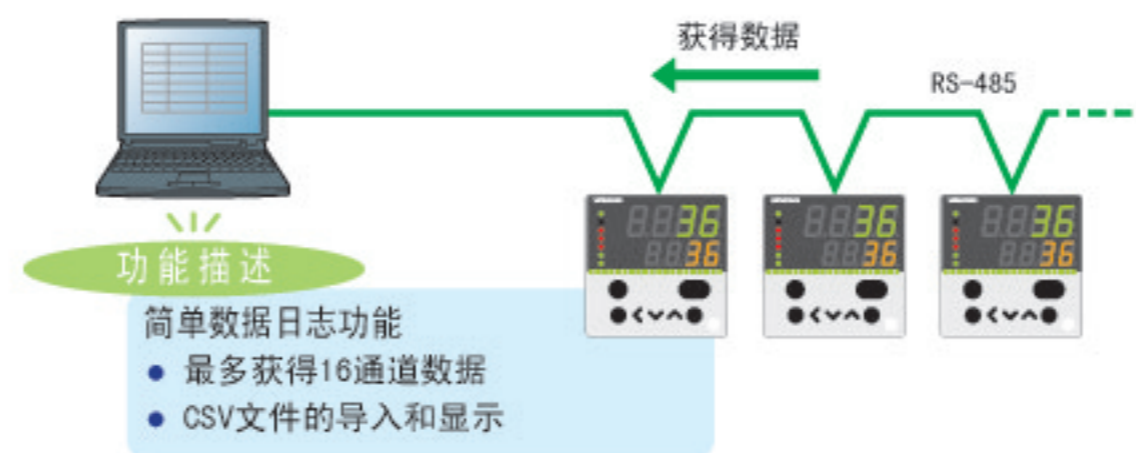
PC下载口(通过专用电缆连接到PC)用来设定参数和监控数据

使用专用的下载软件可以方便地连接到PC,只需使用一根专用数据线就可以简单地进行连接。软件包含各种功能,例如参数设定、趋势监控和得到数据的CSV输出。



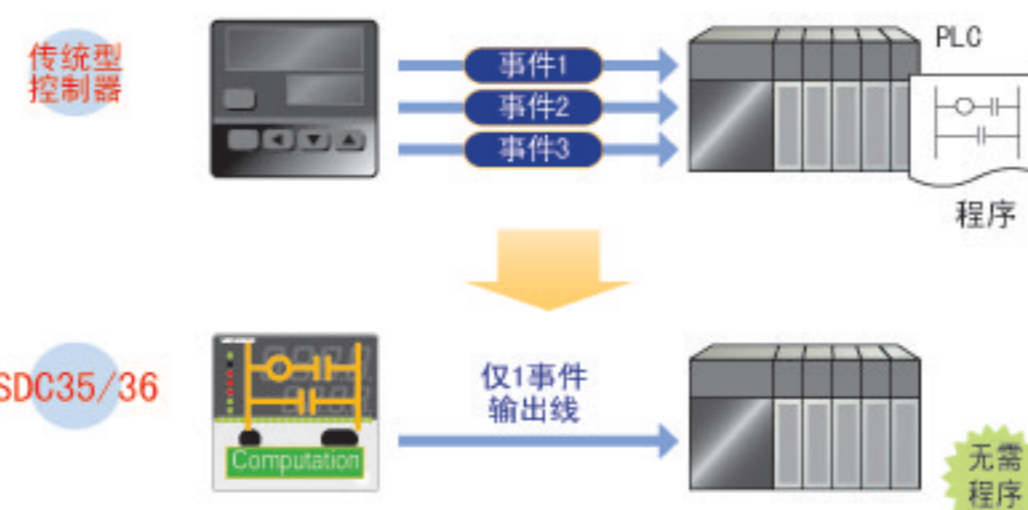
简易使用数据日志功能

一个或几个SDC35/36的PC下载的数据总可以使用通讯来完成。
DI/DO状态可以同时被记入日志。



事件配置功能使接线减少,节省了劳力成本

SDC35/36提供了最多8个内部事件点。
通过逻辑操作这些内部事件可以分配到3个事件输出点。
事件输出减少了接线劳动力成本,并增加了连接仪器的灵活性。



规格书

PV输入	类型	热电阻、热电偶、直流电压、直流电流											
	范围	参考输入类型和范围表											
	采样周期	0.1秒											
显示	方式	数字4位、7段											
	精度	±0.1%FS±1位											
控制输出	型号	RO	VO	CO	VC	VV	CC	VD	R1	CD	DO	DD	
	控制方式	ON/OFF 控制, 时间比例PID, 电流比例PID											
	控制输出1	继电器	电压脉冲	电流	电压脉冲	电压脉冲	电流	电压脉冲	马达驱动	电流	连续电压	连续电压	
	控制输出2	-	-	-	电流	电压脉冲	电流	连续电压	-	连续电压	-	连续电压	
	PID组数	8											
外部开关输入	输入点数	最多4点											
	功能	LSP 点数、PID组数、待机/运行转换、计时器开始/停止等											
事件	输出点数	最多3点(内部8点)											
	功能	PV、SP、偏置、绝对值、报警、计时器输出、加热器断报警等。											
加热器断报警	输入点数	2点可选											
模拟输出	输出点数	最多3点											
	类型	PV、SP或MV可选											
通讯	通讯方式	RS-485											
	连接台数	最多31台											
	通讯速度	最大38400bps											
附加功能	提供检查证明书和质量跟踪说明书												
一般功能	额定电压	AC 电源模式 100-240VAC、50/60Hz											
	消耗功率	SDC35 AC 电源模式: 12VA SDC36 AC 电源模式: 12VA											
	认证	CE 认证											
	重量(质量)	SDC35: 250g, SDC36: 300g											

输入类型和范围

传感器	传感器类型	范围 (C)	范围 (F)
热电偶	K	-200 ~ +1200	-300 ~ +2200
		0 ~ 1200	0 ~ 2200
		0 ~ 800	0 ~ 1500
		0.0 ~ 600.0	0 ~ 1100
		0.0 ~ 400.0	0 ~ 700
		-200.0 ~ +400.0	-300 ~ +700
	J	0 ~ 1200	0 ~ 2200
		0.0 ~ 800.0	0 ~ 1500
		0.0 ~ 600.0	0 ~ 1100
		-200.0 ~ +400.0	-300 ~ +700
	E	0.0 ~ 800.0	0 ~ 1500
		0.0 ~ 600.0	0 ~ 1100
	T	-200.0 ~ +400.0	-300 ~ +700
	R	0 ~ 1600	0 ~ 3000
	S	0 ~ 1600	0 ~ 3000
	B	0 ~ 1800	0 ~ 3300
	N	0 ~ 1300	0 ~ 2300
	PL II	0 ~ 1300	0 ~ 2300
	WRe5-26	0 ~ 1400	0 ~ 2400
	WRe5-26	0 ~ 2300	0 ~ 4200
Ni-NiMo	0 ~ 1300	0 ~ 2300	
PR40-20	0 ~ 1900	0 ~ 3400	
DIN U	-200.0 ~ +400.0	-300 ~ +700	
DIN L	-100.0 ~ +800.0	-150 ~ +1500	
Golden iron chromel	0.0K ~ 360.0 K	0.0 ~ 360.0 K	

传感器	传感器类型	范围 (C)	范围 (F)
热电阻	Pt100	-200.0 ~ +500.0	-300 ~ +900
	JPt100	-200.0 ~ +500.0	-300 ~ +900
	Pt100	-200.0 ~ +200.0	-300 ~ +400
	JPt100	-200.0 ~ +200.0	-300 ~ +400
	Pt100	-100.0 ~ +300.0	-150 ~ +500
	JPt100	-100.0 ~ +300.0	-150 ~ +500
	Pt100	-100.0 ~ +200.0	-150 ~ +400
	JPt100	-100.0 ~ +200.0	-150 ~ +400
	Pt100	-100.0 ~ +150.0	-150 ~ +300
	JPt100	-100.0 ~ +150.0	-150 ~ +300
	Pt100	-50.0 ~ +200.0	-50 ~ +400
	JPt100	-50.0 ~ +200.0	-50 ~ +400
	Pt100	-50.0 ~ +100.0	-50 ~ +200
	JPt100	-50.0 ~ +100.0	-50 ~ +200
	Pt100	-60.0 ~ +40.00	-60 ~ +100
	JPt100	-60.0 ~ +40.00	-50 ~ +100
	Pt100	-40.0 ~ +60.0	-40 ~ +140
	JPt100	-40.0 ~ +60.0	-40 ~ +140
	Pt100	-10.00 ~ +60.00	-10 ~ +140
	JPt100	-10.00 ~ +60.00	-10 ~ +140
	Pt100	0.0 ~ 100.0	0 ~ 200
	JPt100	0.0 ~ 100.0	0 ~ 200
	Pt100	0.0 ~ 200.0	0 ~ 400
	JPt100	0.0 ~ 200.0	0 ~ 400
	Pt100	0.0 ~ 300.0	0 ~ 500
	JPt100	0.0 ~ 300.0	0 ~ 500
Pt100	0.0 ~ 500.0	0 ~ 900	
JPt100	0.0 ~ 500.0	0 ~ 900	
线性	0 ~ 10mV	在-1999~+9999的范围内可测量。 小数点位置可变	
	-10 ~ +10mV		
	0 ~ 100mV		
	0 ~ 1V		
	1 ~ 5V		
	0 ~ 5V		
	0 ~ 10V		
	0 ~ 20mA		
4 ~ 20mA			



Innovation Style

硬件

人性化设计、安装简单方便

设计简单、结构紧凑

与以前型号不同的简单设计
机身65mm
5mm超薄面板适合最紧密的安装空间



面板只有5mm厚，易于安装

橡胶按键

手指触摸按键和操作键改进了可操作性，并且增加了一个独特的外观和设计。



SDC35/36与SDC15及市场上其它型号的比较

● 与SDC15比较

● 与市场上其他型号比较



SDC35特点

尺寸上稍大一点，但功能强大许多。



SDC35特点

机身最短，独特的设计，高级的功能



控制

带有新算法的最优控制和先进的自整定技术

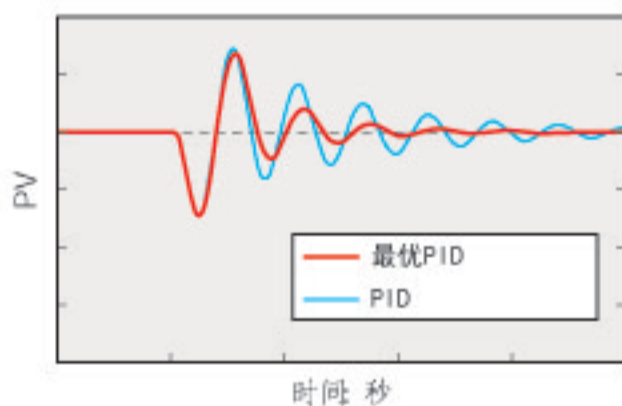
以一系列新算法为保证，可控性大大改进

实现了稳定控制，不受干扰的影响。
包括高精度“最优PID”控制逻辑和“即时响应”算法（有效地抑制超调）

● 最优PID

外加最优PID和传统PID，搜寻几乎立即被抑制。

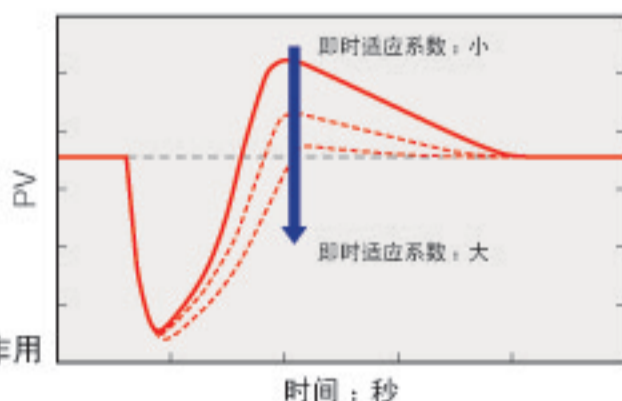
最优PID和传统PID的区别



● 即时适应

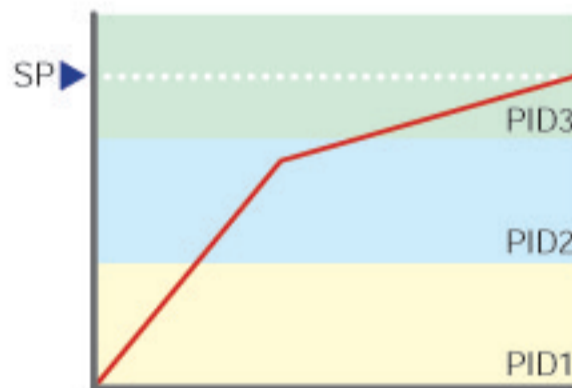
即时适应是一种算法，在干扰响应和阶跃响应功能中限制超调。

即时适应作用



区域PID控制

SDC35/36可以依靠过程输入值或根据区域划分的温度范围设定值来切换PID参数。
过程值和设定值都可以用来切换PID参数，以提供更多应用的详细的最优的控制。

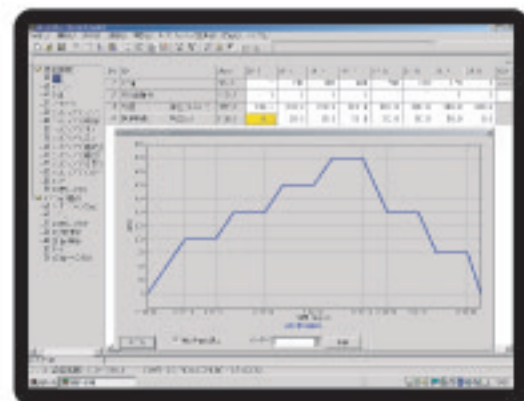


PID参数可以自动切换



可编程控制

SDC35/36的最多可以设定8组SP值。
每个SP有保持时间和斜率设定。
最多允许8个阶段(16段)的可编程控制。



三个独立的自整定特点

SDC35/36包括以下3种自整定作为标准功能

- 普通AT(自动整定)
- 立即响应型自整定,适用于带有快速响应加热器设计的加热系统。
- 稳定型自整定,适用于带有慢速响应加热器设计的系统。

依据不同的应用可以获得更好的控制性能。



最多8组

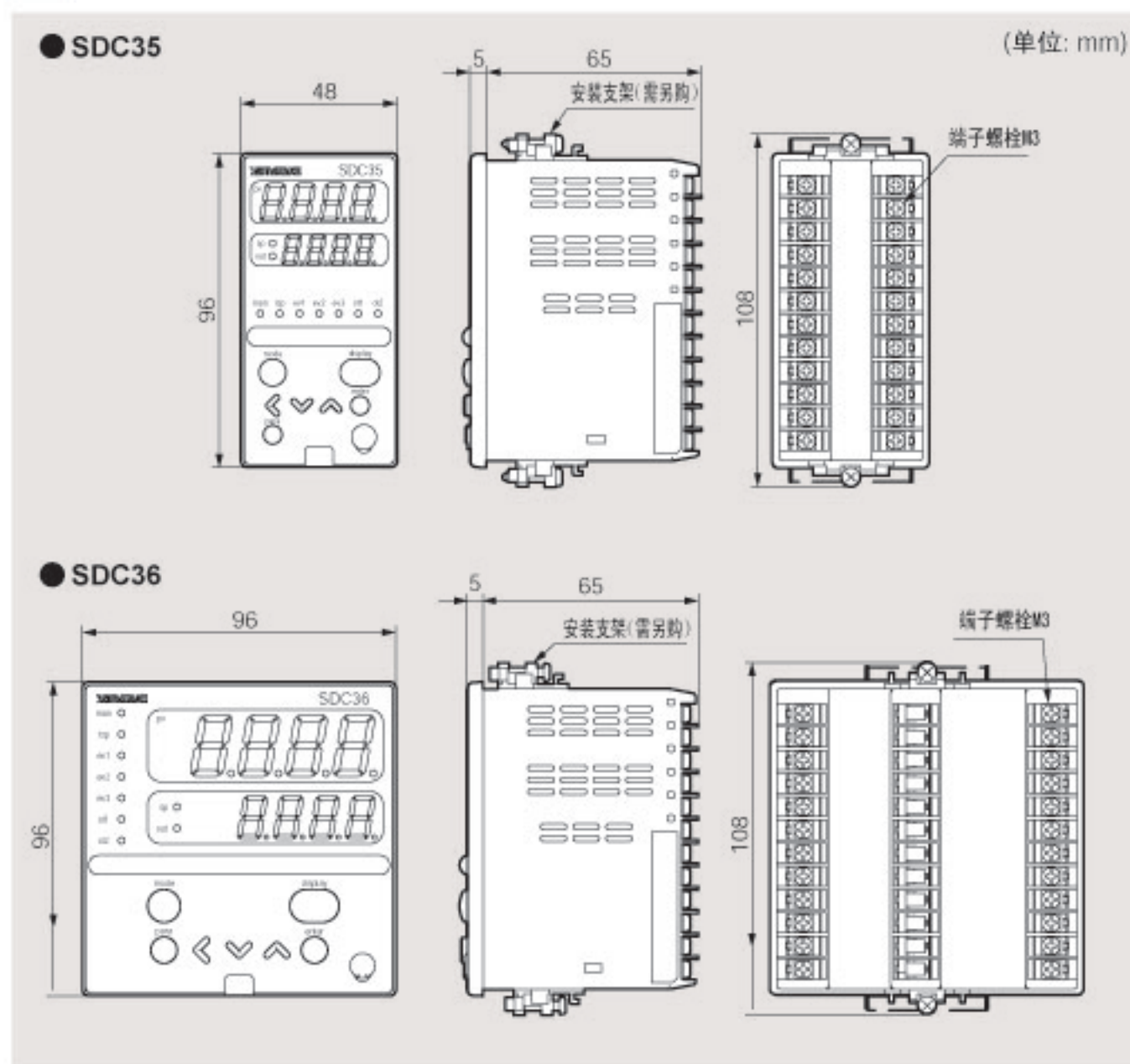


表	选项	描述				
I	基本型号	C35T	数字指示调节器 (48x96mm)			
		C36T	数字指示调节器 (96x96mm)			
II	控制输出		输出1	输出2	参考	
		R0	继电器	-	-	
		V0	电压脉冲	-	-	
		C0	电流	-	-	
		D0	连续电压(注3)	-	-	
		R1	马达驱动继电器	-	w/MFB (马达反馈)	
		VC	电压脉冲	电流	-	
		VV	电压脉冲	电压脉冲	-	
		CC	电流	电流	-	
		VD	电压脉冲	连续电压(注3)	-	
		CD	电流	连续电压(注3)	-	
		DD	连续电流(注3)	连续电流(注3)	-	
III	输入类型	U	多量程输入			
IV	电源	A	100-240Vac			
		D	24Vac/24Vdc (即将上市)			
V	选项1		事件(D0)	辅助输出		
		1	3点	-	-	
		2	3点	电流	-	
		3	3点	电压	-	
		4	独立2点	-	-	
		5	独立2点	电流	-	
		6	独立2点	电压	-	
VI	选项(2)		电流变送器(注2)	数字输入	RSP	通讯
		0	-	-	-	-
		1	2点	4点	-	-
		2	2点	4点	-	RS-485
		3	2点	2点	可供	-
		4	2点	2点	可供	RS-485
VII	附加选项	00	无			
		D0	附测试报告			
		Y0	附质量跟踪证明书			

注1: 直流电源型不可选
 注2: 控制输出为R1时电流变送器不可选。
 注3: 1-5V, 0-5V, 0-10V可选。



尺寸



软件(需另购)

型号	名称及说明
SLP-C35J50	用于SDC35/36的SLP-C35标准下载软件 2.0版CD附下载电缆
SLP-C35J51	用于SDC35/36的SLP-C35标准下载软件 2.0版CD, 操作手册, 下载电缆。

可选附件(需另购)

型号	名称及说明
QN206A	电流变送器(直径5.8mm)
QN212A	电流变送器(直径12mm)
81446915-001	SDC35硬防尘盖
81446916-001	SDC36硬防尘盖
81446912-001	SDC35端子盖
81446913-001	SDC36端子盖
81409654-001	安装支架(控制器自带)

⚠ 使用限制

本产品以一般机器的使用为前提, 开发设计、制造。若用于下述以安全性为必要考量之用途, 故障安全防护设计, 冗长设计以及定期维护的实施等, 基于全系统和机器安全之考量, 请务必谨慎注意使用。

- 以人体保护为目的之安全装置
- 输送机器的直接控制(运转、停止等)
- 飞机/太空机器
- 核能机器等

本产品请勿使用于直接影响性命之用途。



本资料所记内容如有变更恕不另行通知

山武自动化仪表(上海)有限公司

上海本部 上海市肇嘉浜路789号均瑶国际广场19层E01单元
 邮编: 200032
 电话: 021-64227935, 7936 传真: 021-64227931

北京支店 北京市朝阳区朝外大街20号联合大厦1107室
 邮编: 100020
 电话: 010-65887571, 7572 传真: 010-65887569

华南支店 珠海市九洲大道东商银大厦1002室
 邮编: 519015
 电话: 0756-3373229, 3299 传真: 0756-3373757

计装中心 北京市朝阳区朝外大街20号联合大厦1107室
 邮编: 100020
 电话: 010-65887861 传真: 010-65887863

天津办事处 天津市河西区苏州道2号文华国际商务中心1614室
 邮编: 300203
 电话: 022-23249250, 9260 传真: 022-23249205

沈阳办事处 沈阳市和平区南京南街52号鸿源大厦1005室
 邮编: 110001
 电话: 024-31509535 传真: 024-31509536

苏州办事处 苏州市西环路6号苏州国际经贸大厦22楼09B单元
 邮编: 215008
 电话: 0512-68663535 传真: 0512-68663528

广州办事处 广州市天河区龙口东路5号龙辉大厦508室
 邮编: 510635
 电话: 020-87591008 传真: 020-87591108

厦门联络所 厦门市嘉禾路370号1904第3间
 邮编: 361000
 电话: 0592-5532424 传真: 0592-5502424

香港部 香港新界荃湾横龙街77-87号富利工业大厦3号楼
 电话: 00852-21496633 传真: 00852-21496600